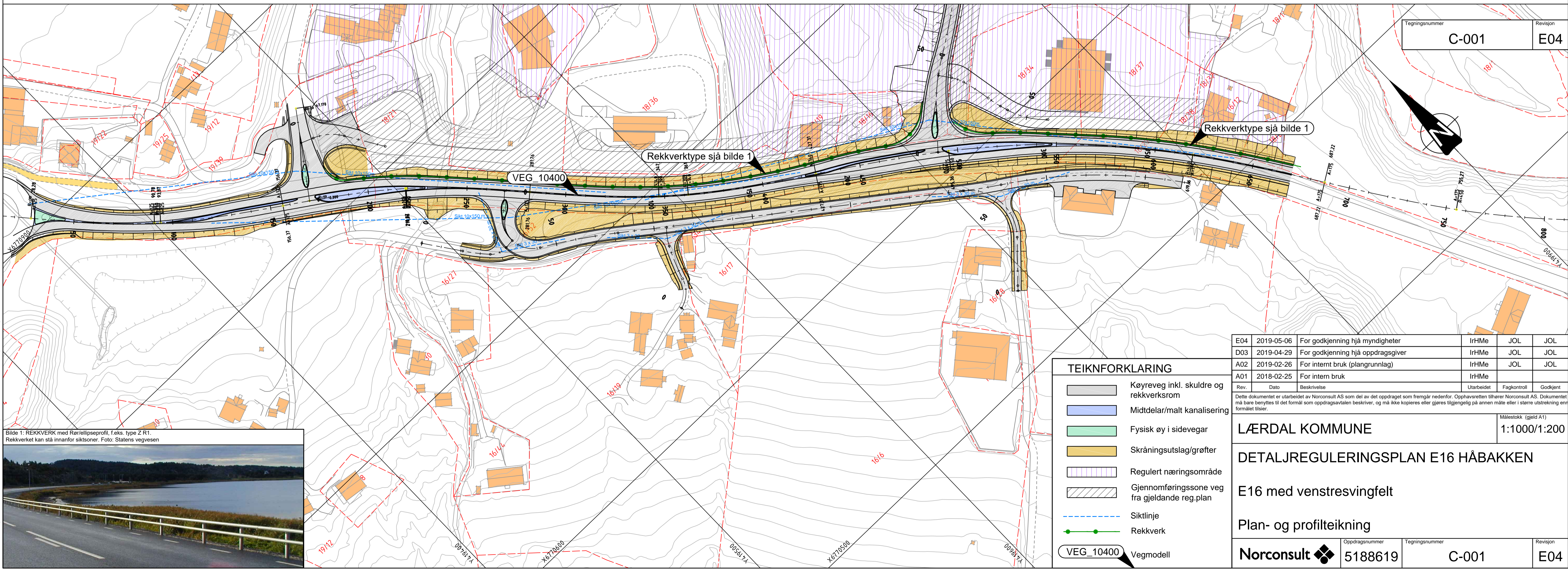
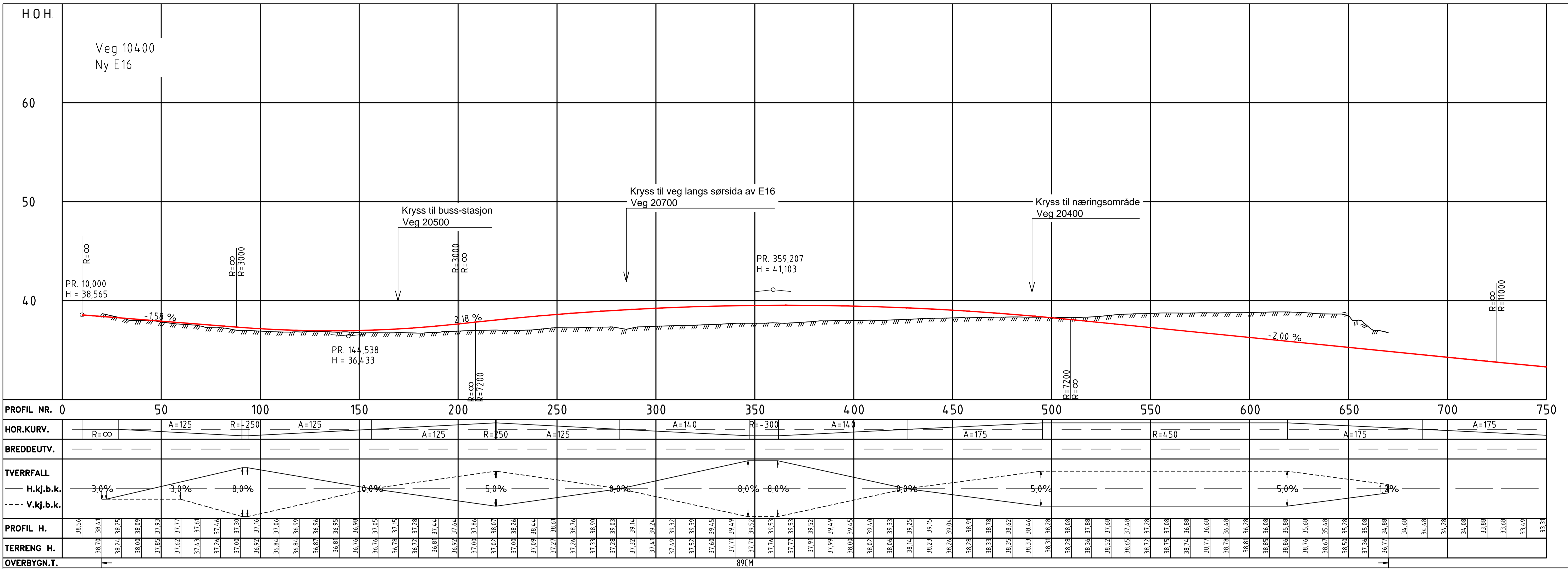


*X:\noroppdrag\Fordele\14145141409\DAK\VEG\Kart\LAY-C_001_Ny_E16.dwg - IrHMe - Plottet: 2019-05-06, 13:11:26 - XREF = T:GEOM_002.slindte transport FRAMTIDIG E16, T:Farve_Lay-C_00, A_LP_VEGAR_NY E16, A_TEIKN_C_1.kart_001 - RASTER = BILDE REKKVERK.PNG



Bilde 1: REKKVERK med Røreliseprosfil, f.eks. type Z.R1. Rekkverket kan stå innanfor siktsoner. Foto: Statens vegvesen

Målestokk (gield A1)
LÆRDAL KOMMUNE
 1:1000/1:200
DETALJREGULERINGSPLAN E16 HÅBAKKEN
E16 med venstresvingfelt
 Plan- og profildekning
 Norconsult 5188619 C-001 E04