







## Informasjon

Flyfoto er lasta ned frå «Norge i bilder» ([www.norgeibilder.no](http://www.norgeibilder.no)), som er ei teneste frå Kartverket. Det er biletserien «Sogn 2017» som er nytta. Verktøya ArcGIS Map og ArcGIS pro er nytta til å legge informasjon inn saman med flyfoto, og til å eksportere kartblad.

## Teiknforklaring

	Markering av fiskerettsgrense <sup>1</sup>
	50-meters byggegrense mot vassdrag <sup>2</sup>
	Kilar (gul line) som er omtala i litteratur <sup>3</sup>
	Kraftverk eller utslepp av driftsvatn frå kraftverk
	Fisketrapp
	Naturresevat (Husum)
	Tersklar/tiltaksnummer 1 – 168 refererer til registreringa i 1994 (NVE, 1995). Tersklar merka «m» (manglar) betyr at dei står i registreringa frå 1994, men ikkje syner på flyfoto. Tersklar som er merka «u» (ukjent) betyr at dei er synleg på flyfoto, men ikkje er med i registreringa frå 1994.

<sup>1</sup> Oppteikninga er utført med bakgrunn i oversikt over fiskerettar frå 1984 (Hafslund, 1984).

<sup>2</sup> Kommunen har vedteke ei byggegrense mot vassdraget på 50 meter, med heimel i plan- og bygningslova.

<sup>3</sup> Lokalisering av kilar er basert på oversikt frå Torkjell Grimelid (Grimelid, 2018) og usignert kart (moglegvis frå Mark Brooks, 2017-2018). Namn på kilar er basert på Grimelid (2018), Agnar Aarethun (Aarethun, 1992) og Driftsplan for Lærdalselvi (Lærdal Elveeigarlag, 1999). Plassering av kilar er ikkje nøyaktig, og er berre rettleiande.

## Bibliografi

Aarethun, A., 1992. *Kilar i Lærdalselvi*, s.l.: Sogn og Fjordane distriktshøgskule.

Grimelid, T., 2018. *Kilar i Lærdal*, s.l.: s.n.

Hafslund, 1984. *Lærdalselva, oversikt fiskeretter (tegning nr. 24323 og 24324)*, s.l.: s.n.

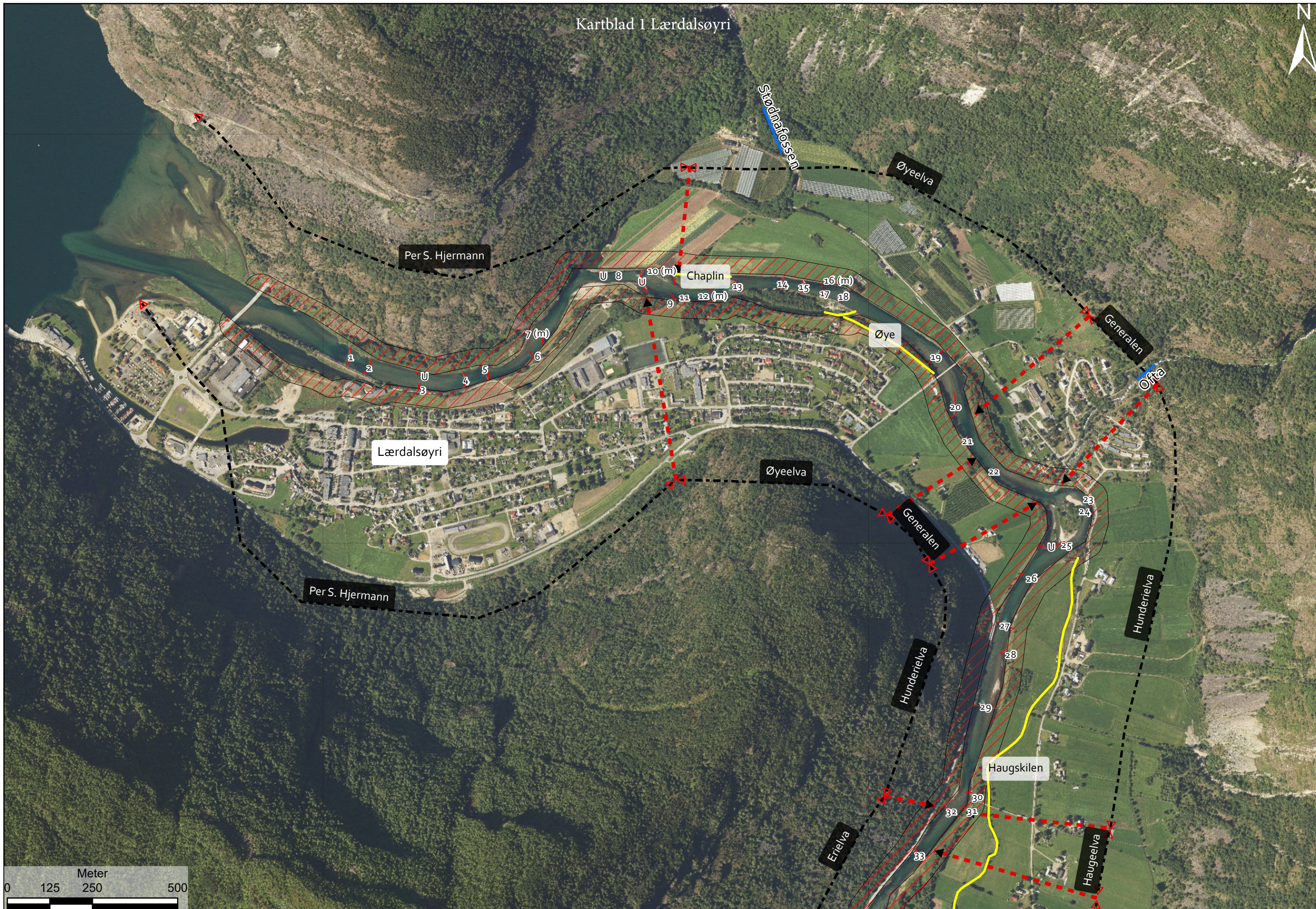
Lærdal Elveeigarlag, 1999. *Driftsplan for Lærdalselvi, frå elvemunning til Sjurhaugfoss*, s.l.: s.n.

## Kartblad:

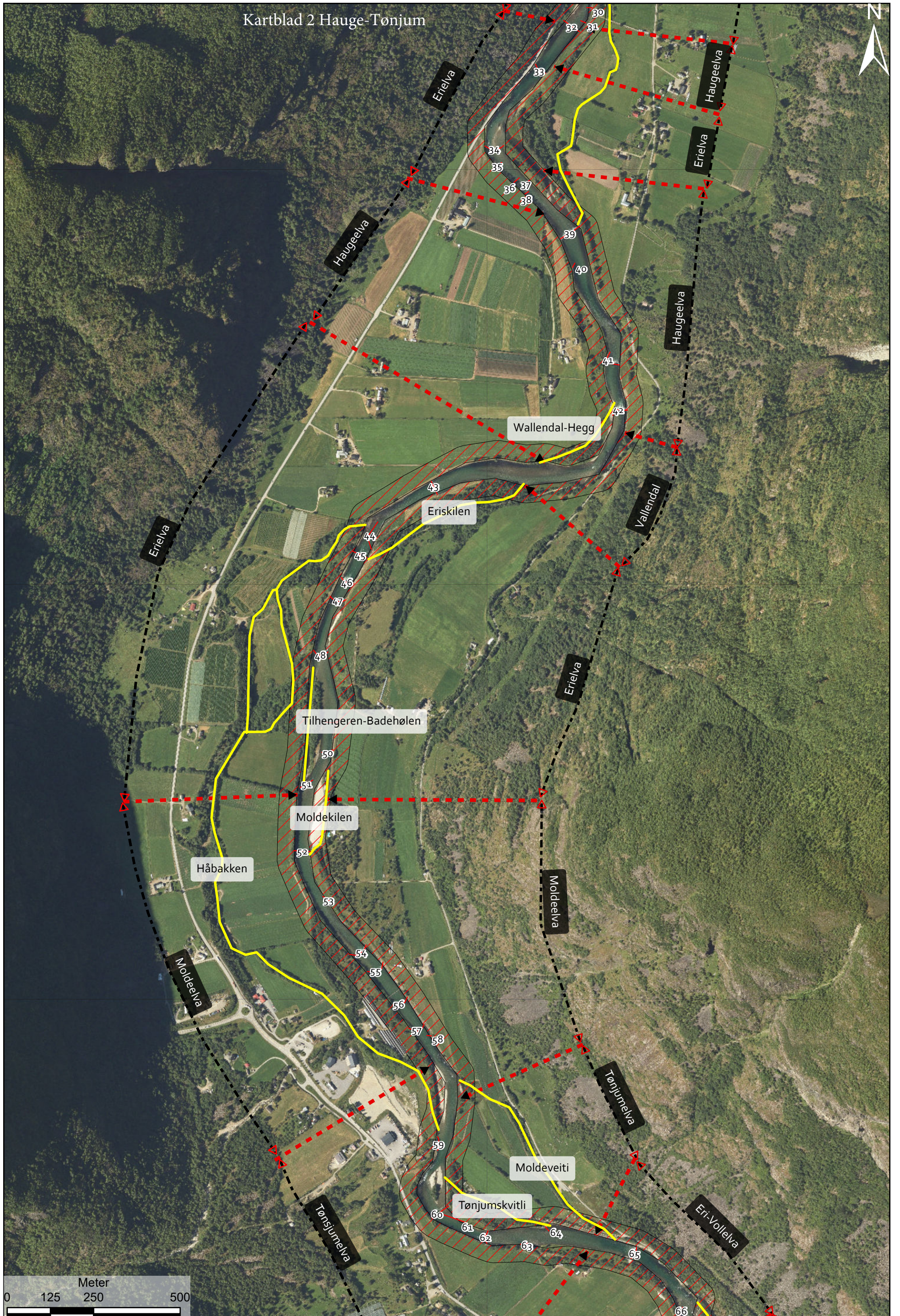
- 1: Lærdalsøyri
- 2: Hauge-Tønjum
- 3: Tønjum-Nedre Lysne
- 4: Nedre Lysne-Stuvane
- 5: Stuvane-Seltun
- 6: Seltun-Nedre Kvamme
- 7: Sjurhaugfossen-Svartegjel
- 8: Svartegjel-Borgundsfjorden
- 9: Borgundsfjorden-Heggsfossen
- 10: Heggsfossen-Borlaug

Alle kartblad er i målestokk 1:10 000

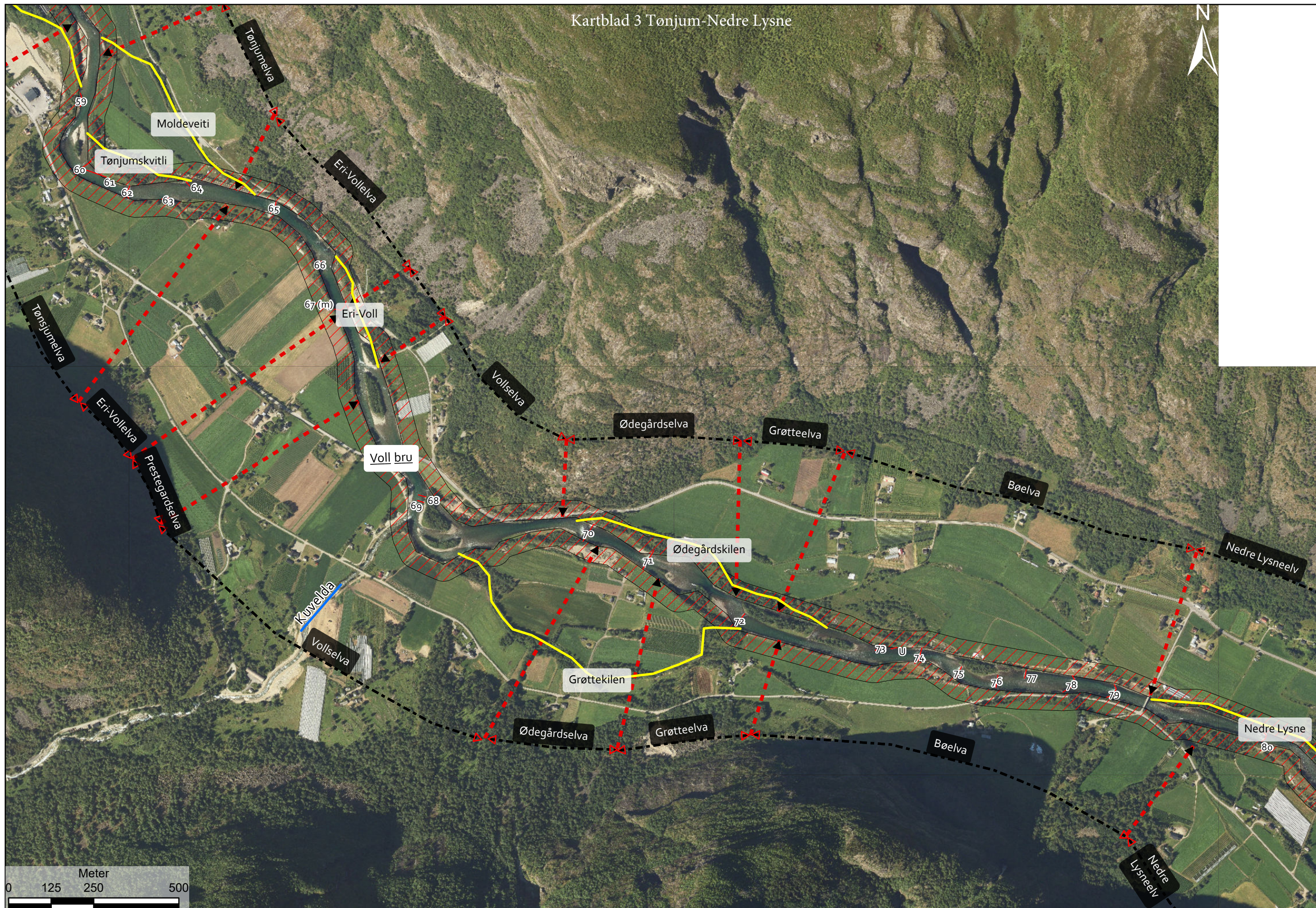






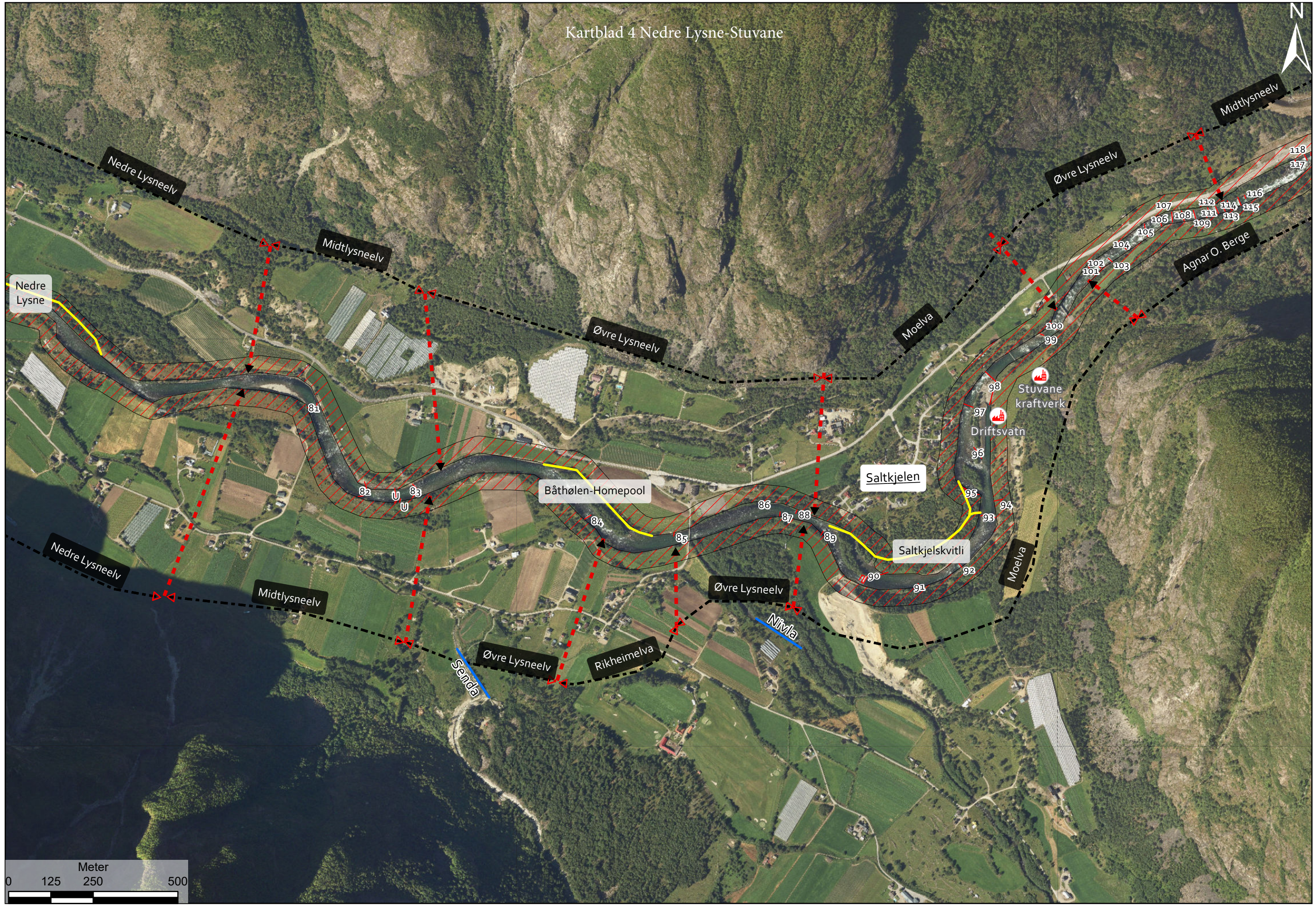




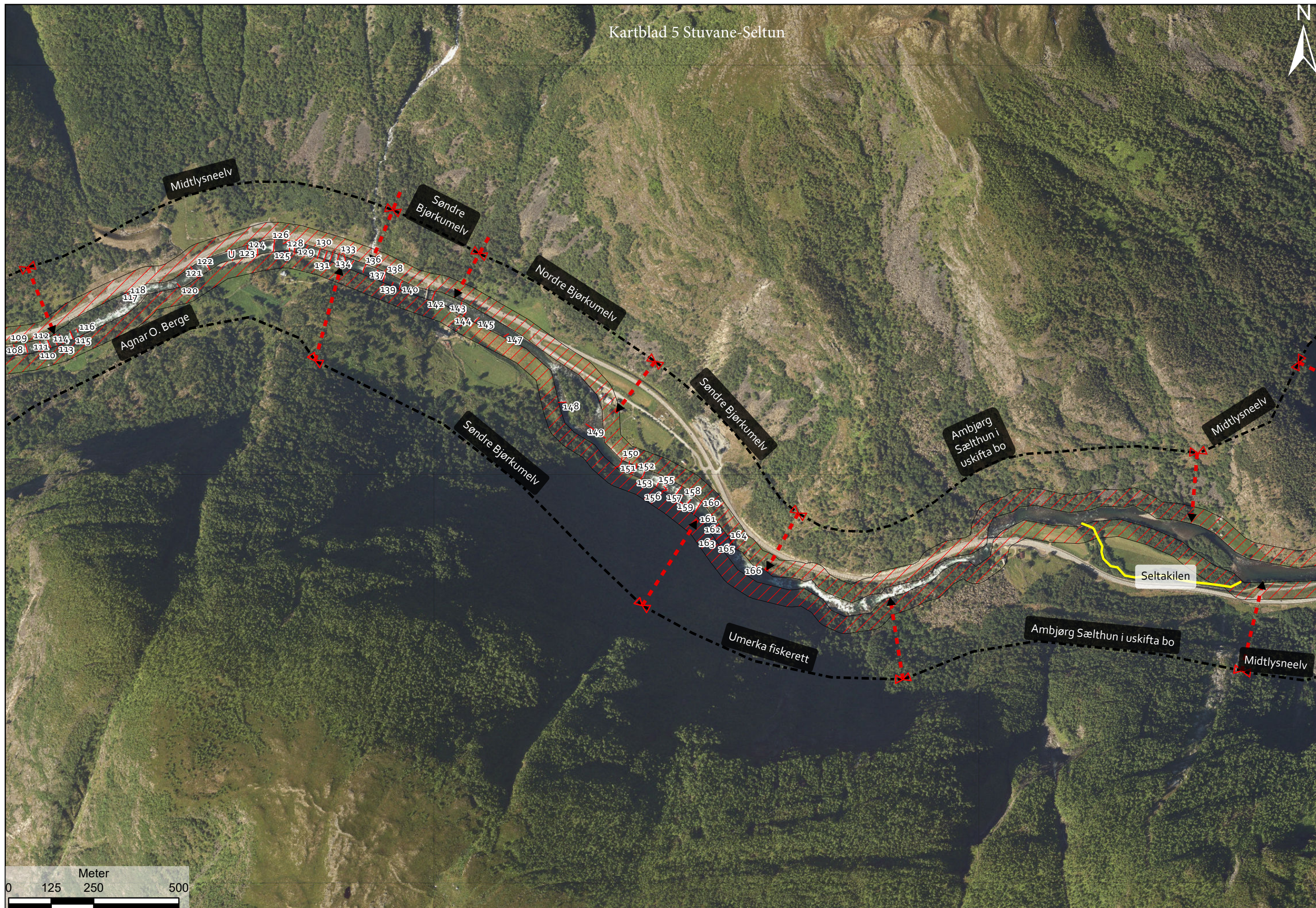




Kartblad 4 Nedre Lysne-Stuvane











Kvamma





Driftsvatn

Sjurhaugfossen

Husum naturreservat

Husum

Kålgryta

Svartegjel

Kveimma

Dylma

Meter  
0 125 250 500





Borgunds fjorden

Borgund  
kraftverk



Svartegjel

Meter  
0 125 250 500







Kvemma

Heggfossen







Heggsfossen

Borlaug

Lærdalselvi

Smeddøla

Markedøla

