



Statens vegvesen

Forslag til reguleringsplan

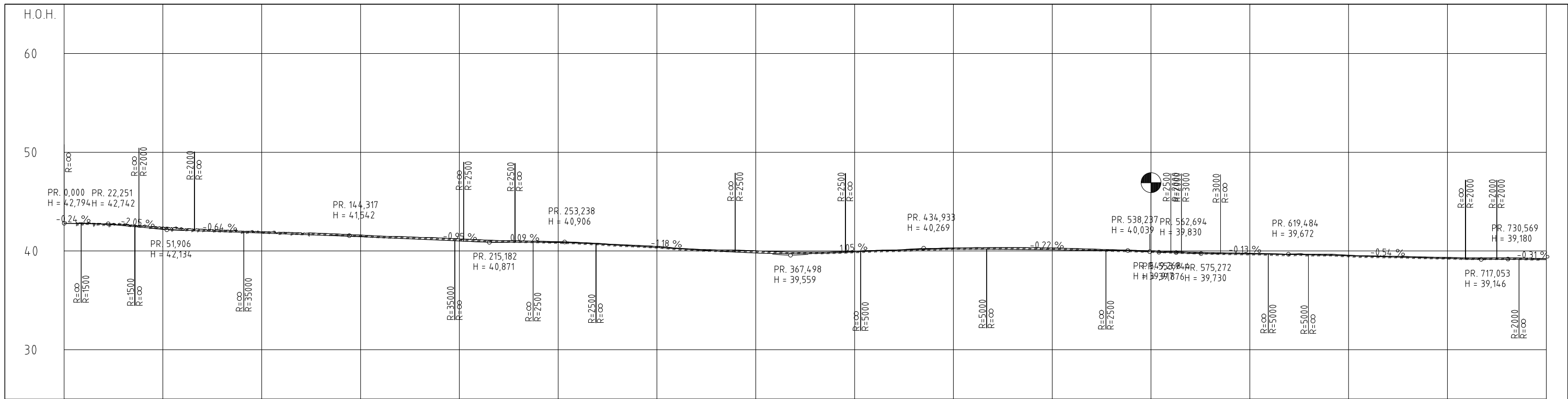
Støysonekart og geometri

Rv 5 Nedre Eri - Håbakken

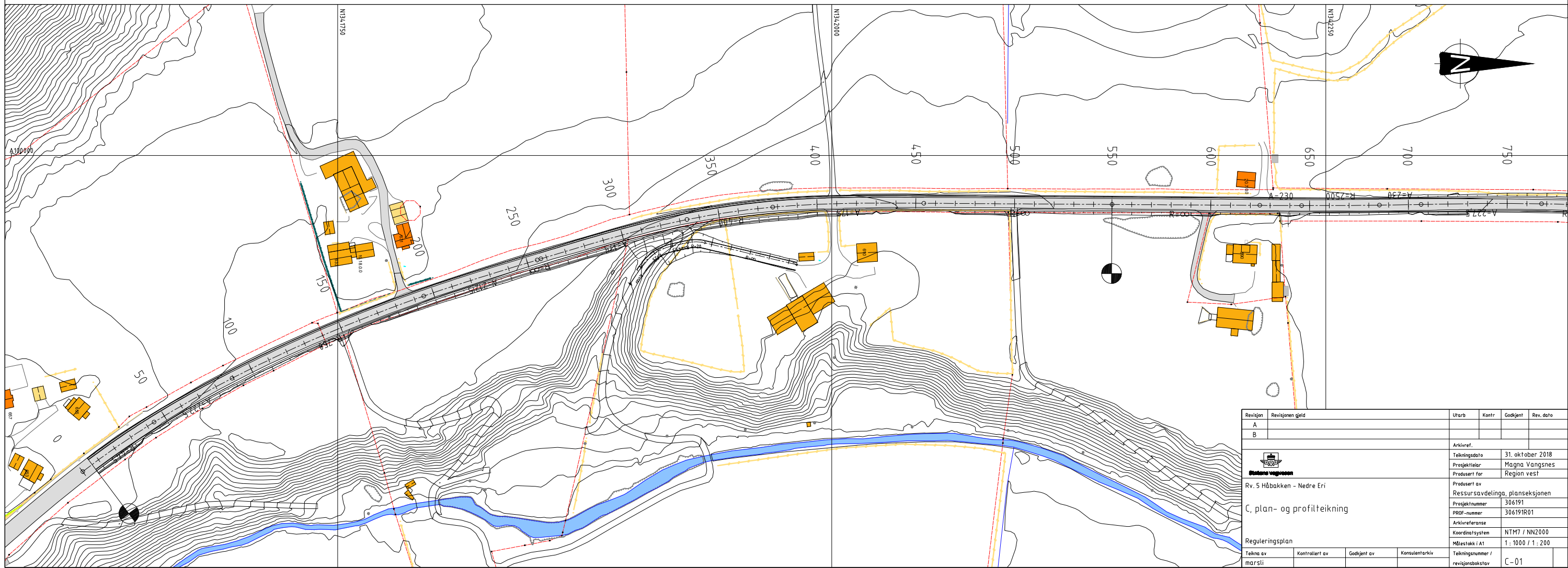
Hp 1

Lærdal kommune



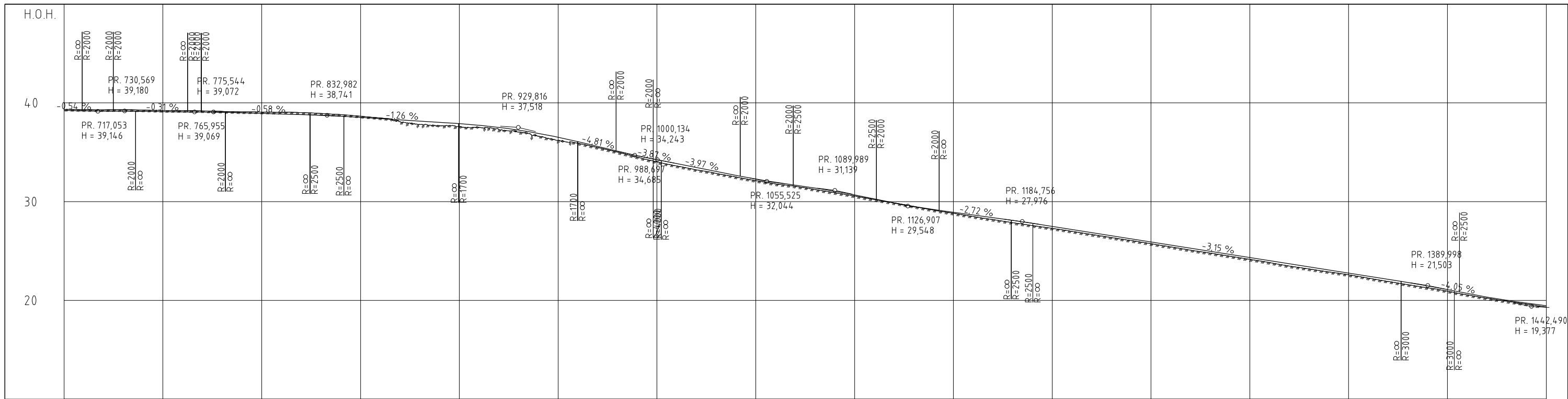


PROFIL NR.	0	50	100	150	200	250	300	350	400	450	500	550	600	650	700	750																																																																																																						
HOR.KURV.	R=445		A=222,5		R=750 R=750		A=212,5 A=212,5		R=∞ A=175 A=175		R=500 A=175-150		A=230 R=-2500		A=230																																																																																																							
BREDEDEUTV.	0,20m		0,20m		0,00m		0,00m		0,22m		0,00m		0,00m		0,00m																																																																																																							
TVERRFALL	H.kj.b.k. 8,0%		8,0%		7,8%		7,8%		3,0%		3,0%		3,0%		3,0%																																																																																																							
PROFIL H.	42,79	42,77	42,70	42,67	42,57	42,38	42,21	41,89	41,82	41,76	41,69	41,61	41,54	41,49	41,41	41,23	41,01	40,93	40,89	40,88	40,88	40,88	40,87	40,81	40,78	40,71	40,65	40,59	40,56	40,47	40,46	40,35	40,30	40,24	40,12	40,00	40,00	39,88	39,79	39,94	39,73	39,86	39,71	39,86	39,71	39,82	39,68	39,99	39,90	40,06	40,00	40,11	40,08	40,18	40,14	40,25	40,19	40,32	40,21	40,34	40,21	40,34	40,19	40,35	40,17	40,34	40,15	40,31	40,12	40,26	40,10	40,19	40,08	40,13	40,06	40,00	40,00	40,00	39,96	39,84	39,89	39,78	39,83	39,73	39,80	39,71	39,77	39,70	39,73	39,68	39,69	39,62	39,67	39,62	39,66	39,56	39,58	39,51	39,50	39,45	39,48	39,40	39,43	39,35	39,38	39,29	39,35	39,24	39,36	39,18	39,30	39,16	39,31	39,17	39,27	39,15	39,23	39,12
TERRENG H.	42,82	42,77	42,70	42,67	42,57	42,38	42,21	41,89	41,82	41,76	41,69	41,61	41,54	41,49	41,41	41,23	41,01	40,93	40,89	40,88	40,88	40,87	40,81	40,78	40,71	40,65	40,59	40,56	40,47	40,46	40,35	40,30	40,24	40,12	40,00	40,00	39,88	39,79	39,94	39,73	39,86	39,71	39,86	39,71	39,82	39,68	39,99	39,90	40,06	40,00	40,11	40,08	40,18	40,14	40,25	40,19	40,32	40,21	40,34	40,21	40,34	40,19	40,35	40,17	40,34	40,15	40,31	40,12	40,26	40,10	40,19	40,08	40,13	40,06	40,00	40,00	39,96	39,84	39,89	39,78	39,83	39,73	39,80	39,71	39,77	39,70	39,73	39,68	39,69	39,62	39,67	39,62	39,66	39,56	39,58	39,51	39,50	39,45	39,48	39,40	39,43	39,35	39,38	39,29	39,35	39,24	39,36	39,18	39,30	39,16	39,31	39,17	39,27	39,15	39,23	39,12		
OVERBYGN.T.	79CM																																																																																																																					

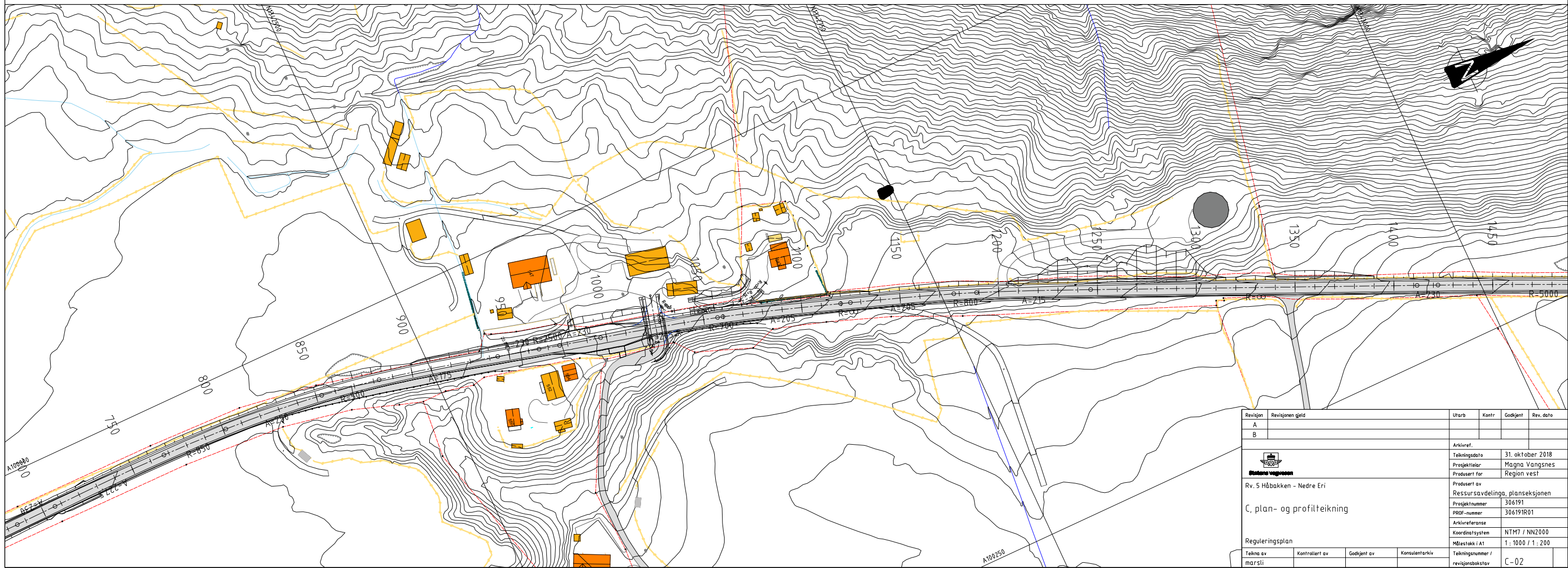



Revisjon	Revisjonen gjeld	Utlarb	Kontr	Godkjent	Rev. data
A					
B					

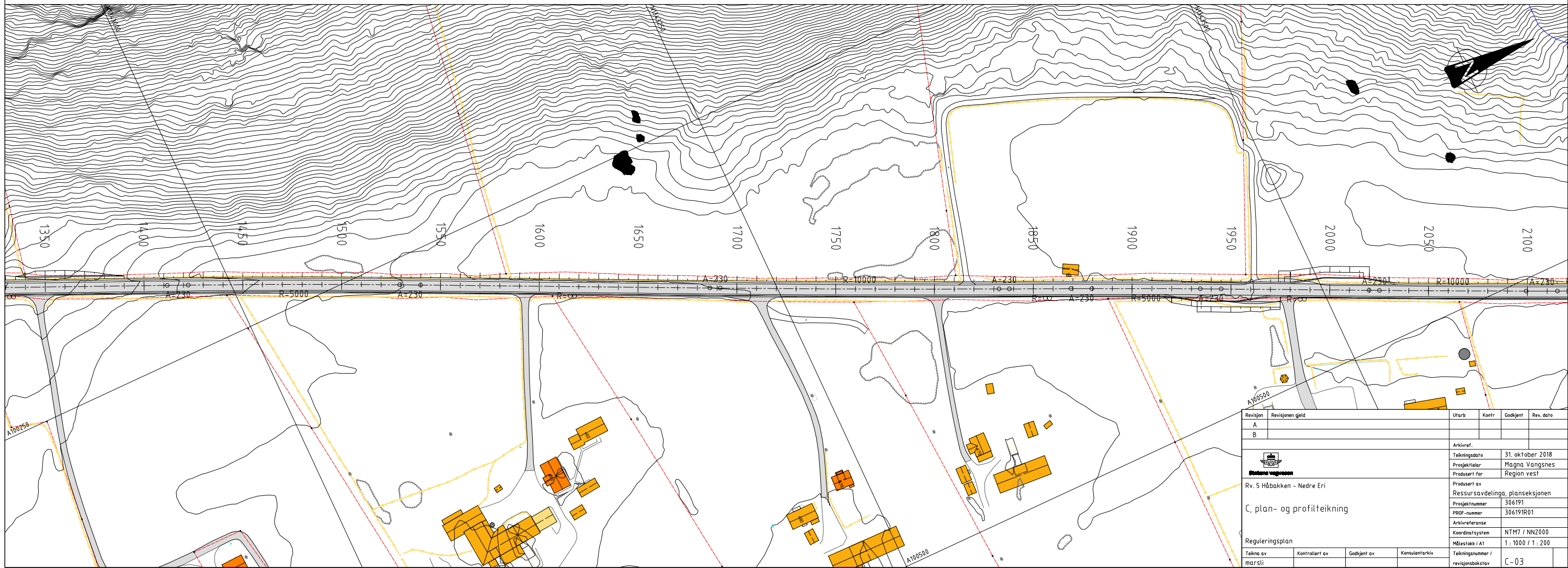
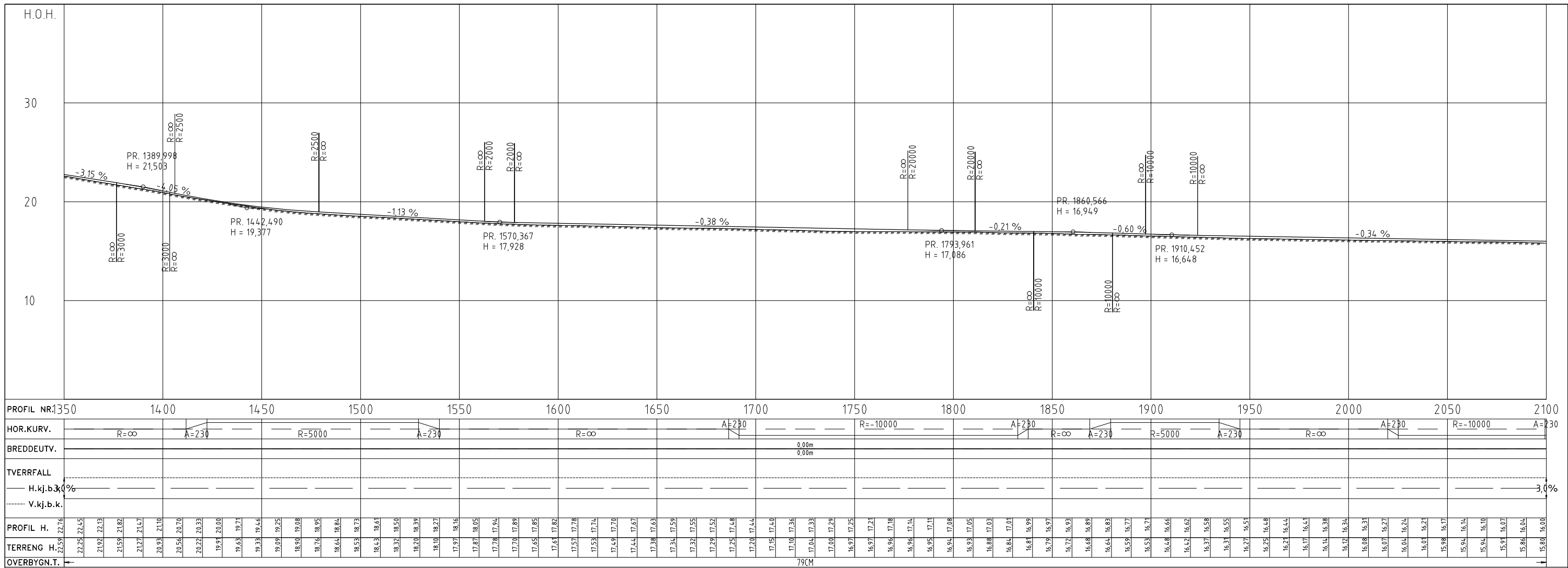
Arkivref.			
Tekningsdato	31. oktober 2018		
Prosjektleder	Magna Vangsnes		
Produsert for	Region vest		
Produsert av	Ressursavdelinga, planseksjonen		
Prosjektnummer	306191		
PROF-nummer	306191R01		
Arkivreferanse			
Koordinatsystem	NTM7 / NN2000		
Målestokk i A1	1: 1000 / 1: 200		
Reguleringsplan			
Tekna av	Kontrollert av	Godkjent av	Konsulentarkiv
marsti			
Tekningsnummer / revisjonsboksnavn	C-01		



PROFIL NR.700	750	800	850	900	950	1000	1050	1100	1150	1200	1250	1300	1350	1400	1450
HOR.KURV. A=230															
BREDEDEUTY. 0,00m															
TVERRFALL															
H.kj.b.k. 3,0%															
V.kj.b.k. 3,0%															
PROFIL H.															
TERRENG H.															
OVERBYGN.T. 79CM															

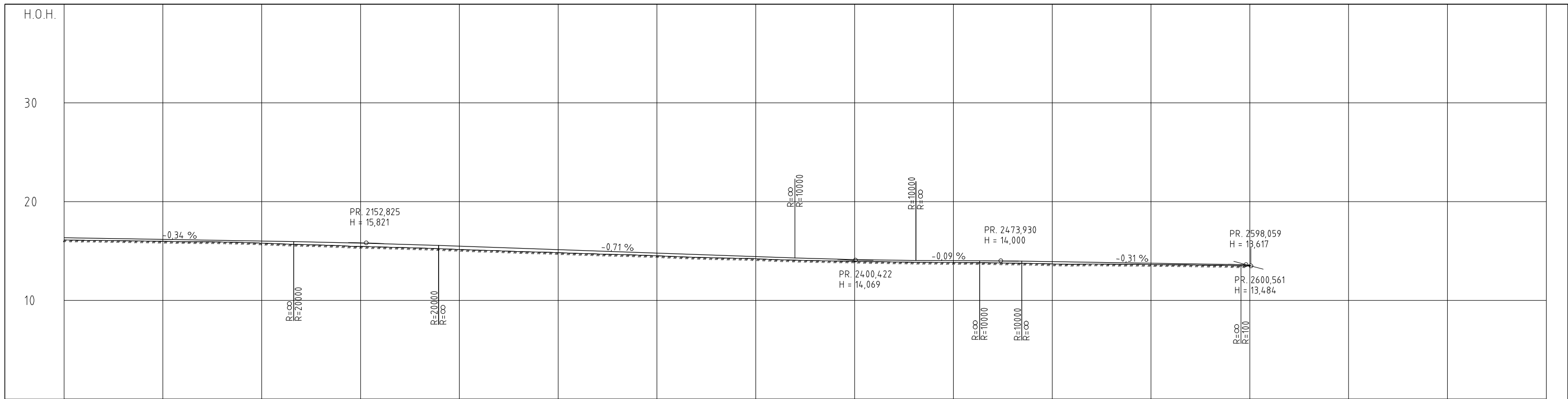


Revisjon	Revisjonen gjeld	Utlarb	Kontr	Godkjent	Rev. data
A					
B					
					
Rv. 5 Håbakken - Nedre Eri C, plan- og profildekning					
Reguleringsplan					
Tekna av	Kontrollert av	Godkjent av	Konsulentarkiv	Arkivref. Tekningsdato: 31. oktober 2018 Prosjektleder: Magna Vangsnæs Produsert for: Region vest Produsert av: Ressursavdelinga, planseksjonen Prosjektnummer: 306191 PROF-nummer: 306191R01 Arkivreferanse Koordinatsystem: NTM7 / NN2000 Målestokk i A1: 1:1000 / 1:200 Tekningsnummer / revisjonsbokstav: C-02	

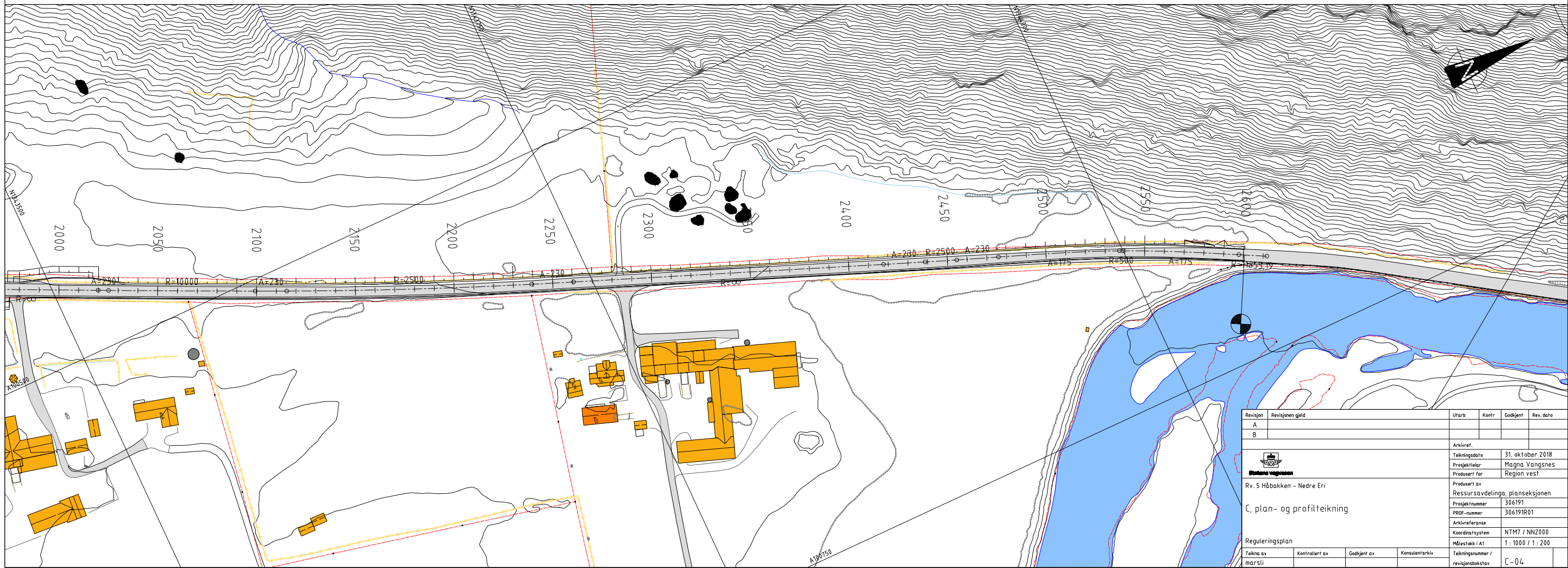


Revisjon	Revisjonen gjeld	Utarb.	Kontr.	Godkjent	Rev. data
A					
B					

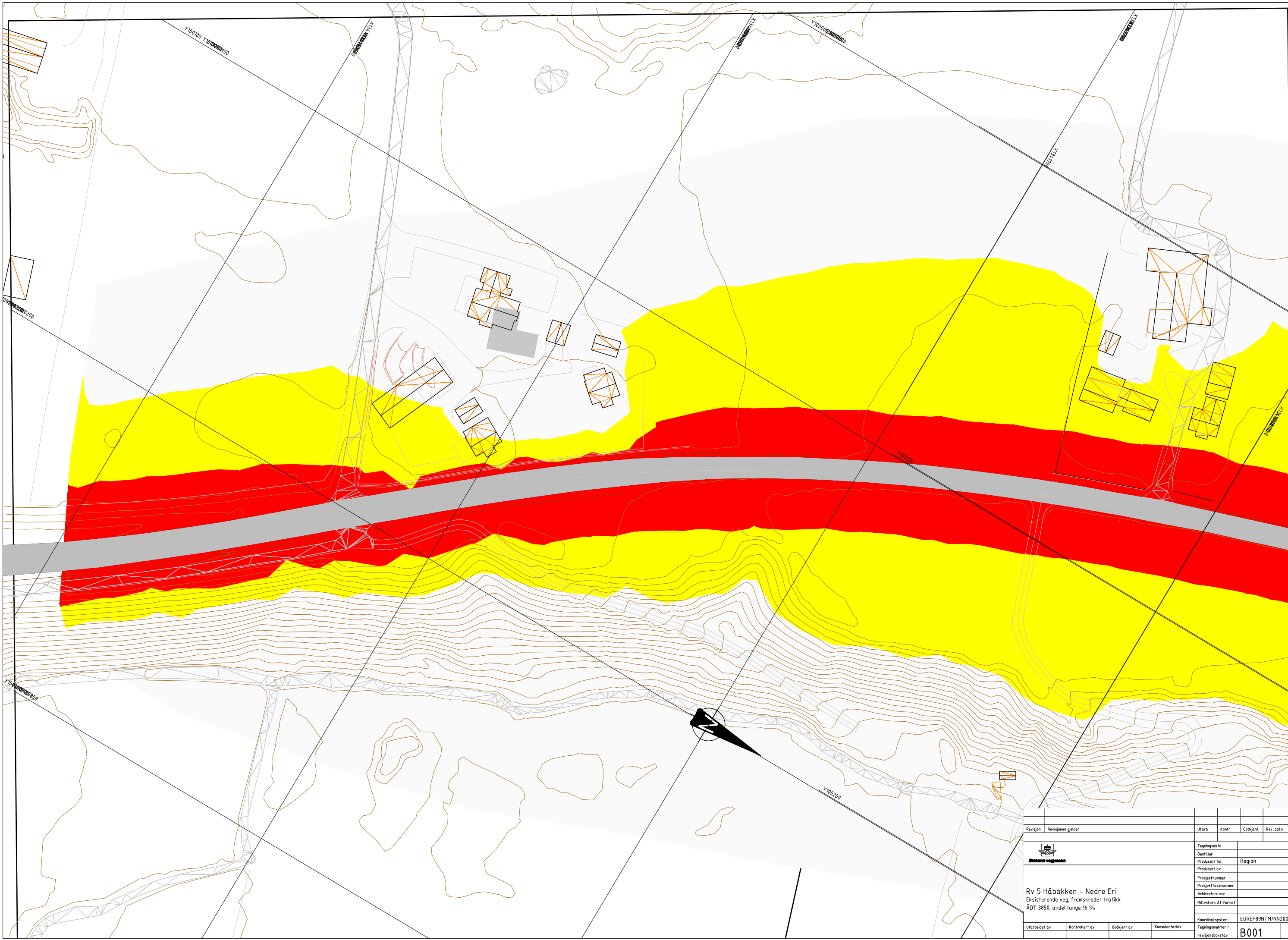
Arkivref.	
Tekningsdato	31. oktober 2018
Prosjektleder	Magna Vangsnes
Produsert for	Region vest
Produsert av	Ressursavdelinga, planseksjonen
Prosjektnummer	306191
PROF-nummer	306191R01
Arkivreferanse	
Koordinatsystem	NTM7 / NN2000
Reguleringsplan	Målestokk i A1
Tekna av	marsti
Kontrollert av	
Godkjent av	
Konsulentarkiv	
Tekningsnummer / revisjonsboksnavn	C-03




PROFIL NR	2000	2050	2100	2150	2200	2250	2300	2350	2400	2450	2500	2550	2600	2650	2700	2750
HOR.KURV.	A=230 R=∞		R=-10000		A=230		R=-2500		A=230		R=∞		A=230 R=-2500		A=230	
BREDEDEUTV.	0,00m															
TVERRFALL	H.kj.b.k. 3,0% V.kj.b.k. 3,0%															
PROFIL H.	16,08	16,07	16,07	16,07	16,07	16,07	16,07	16,07	16,07	16,07	16,07	16,07	16,07	16,07	16,07	16,07
TERRENG H.	16,08	16,07	16,07	16,07	16,07	16,07	16,07	16,07	16,07	16,07	16,07	16,07	16,07	16,07	16,07	16,07
OVERBYGN.T.	79CM															




Revisjon	Revisjon gjeld	Utlarb	Kontr	Godkjent	Rev. data
A					
B					
		Arkivref. Tegningsdato 31. oktober 2018 Prosjektleder Magna Vangsnes Produsert for Region vest			
Produsert av Ressursavdelinga, planseksjonen Prosjektnummer 306191 PROF-nummer 306191R01					
Arkivreferanse Koordinatsystem NTM7 / NN2000 Målestokk i A1 1:1000 / 1:200					
Reguleringsplan Tegningens tittel Kontrollert av Godkjent av Konsulentarkiv					
Tegningsnummer / revisjonsboksnavn C-04					



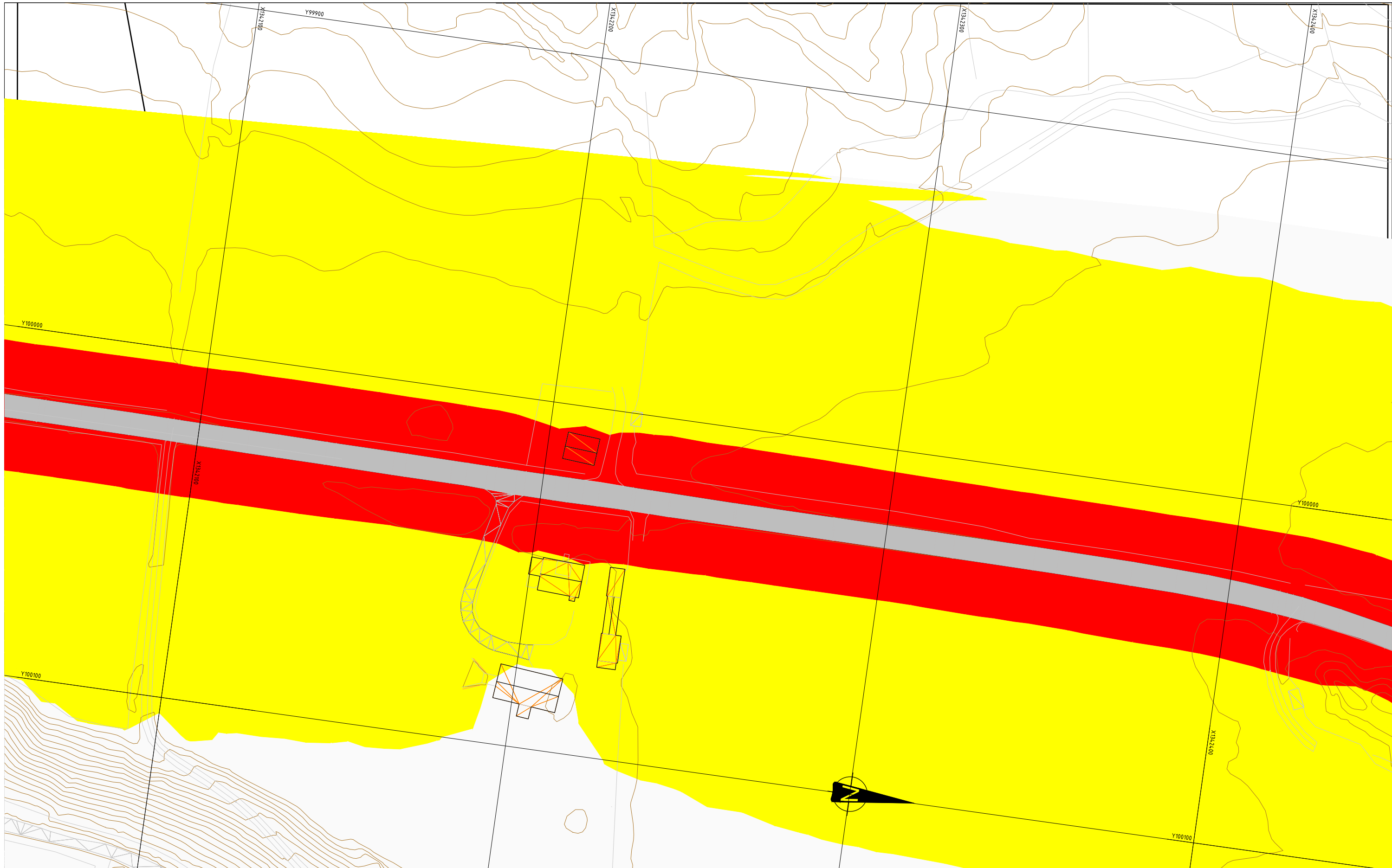
Revisjon	Revisjonen gjelder	Utarb	Kontr	Godkjent	Rev. date
 Statens vegvesen		Tegningsdato			
		Bestiller			
		Prosjekt for			
		Region			
		Prosjekt av			
		Prosjektnummer			
		Prosjektfasennummer			
		Arkivreferanse			
		Målestokk A1-format			
		Koordinatsystem			
		EUREF89NTM/NN2000			
		Tegningsnummer /			
		revisjonsboksnavn			
		B001			


Rv 5 Håbakken - Nedre Eri
 Eksisterende veg, fremskredet trafikk
 ÅDT 3850, andel lange 16 %



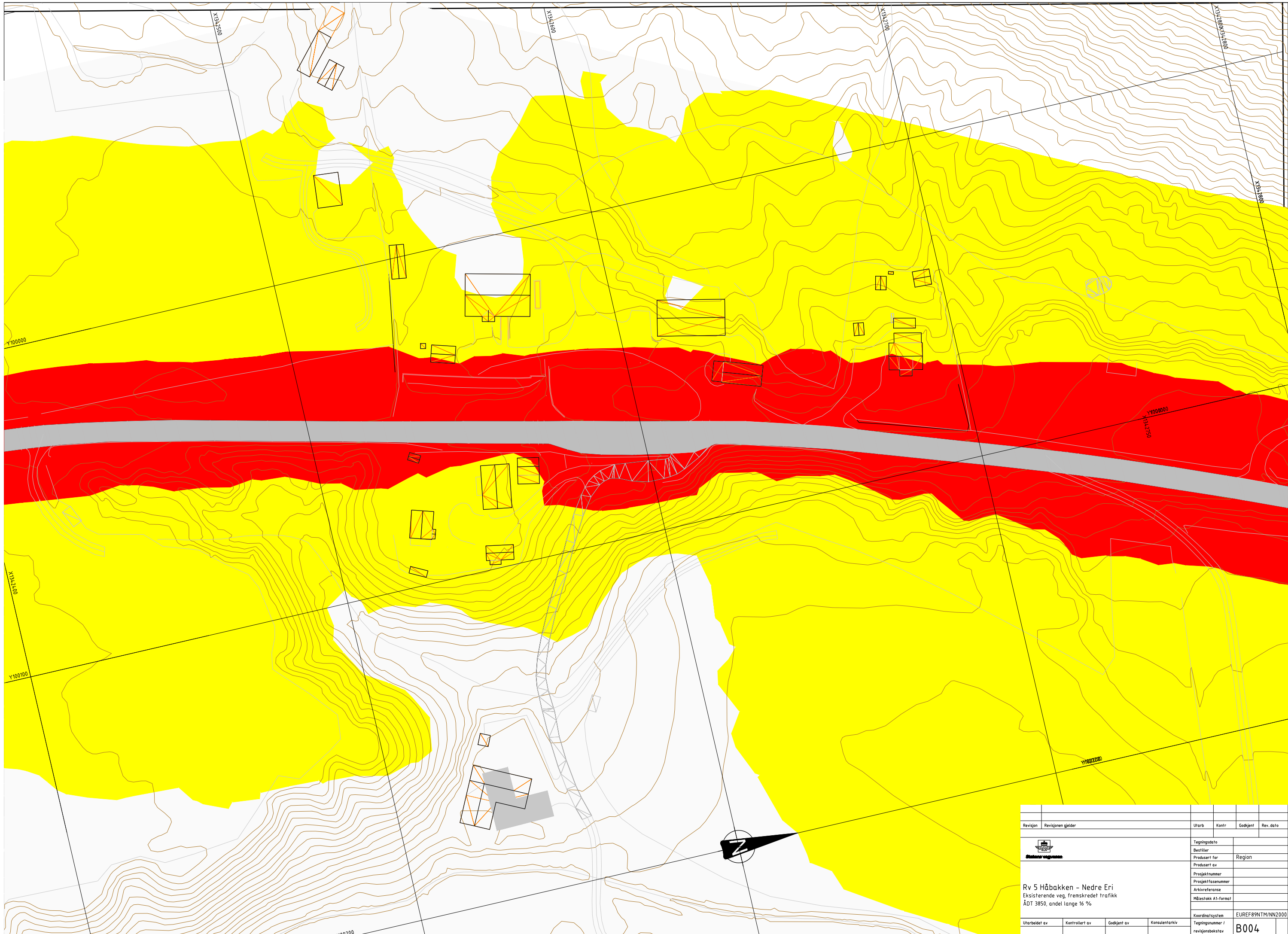
Revisjon	Revisjonen gjelder	Utarb	Kontr	Godkjent	Rev. date
		Tegningsdato			
Bestiller		Region			
Prosjekt for		Region			
Prosjekt av					
Prosjektnummer					
Prosjektfasennummer					
Arkivreferanse					
Målestokk A1-format					
Koordnatsystem		EUREF89NTM/NN2000			
Utarbeidet av	Kontrollert av	Godkjent av	Konsulentarkiv	Tegningsnummer / revisjonsbokstav	
				B002	


Rv 5 Håbakken - Nedre Eri
 Eksisterende veg, fremskredet trafikk
 ÅDT 3850, andel lange 16 %



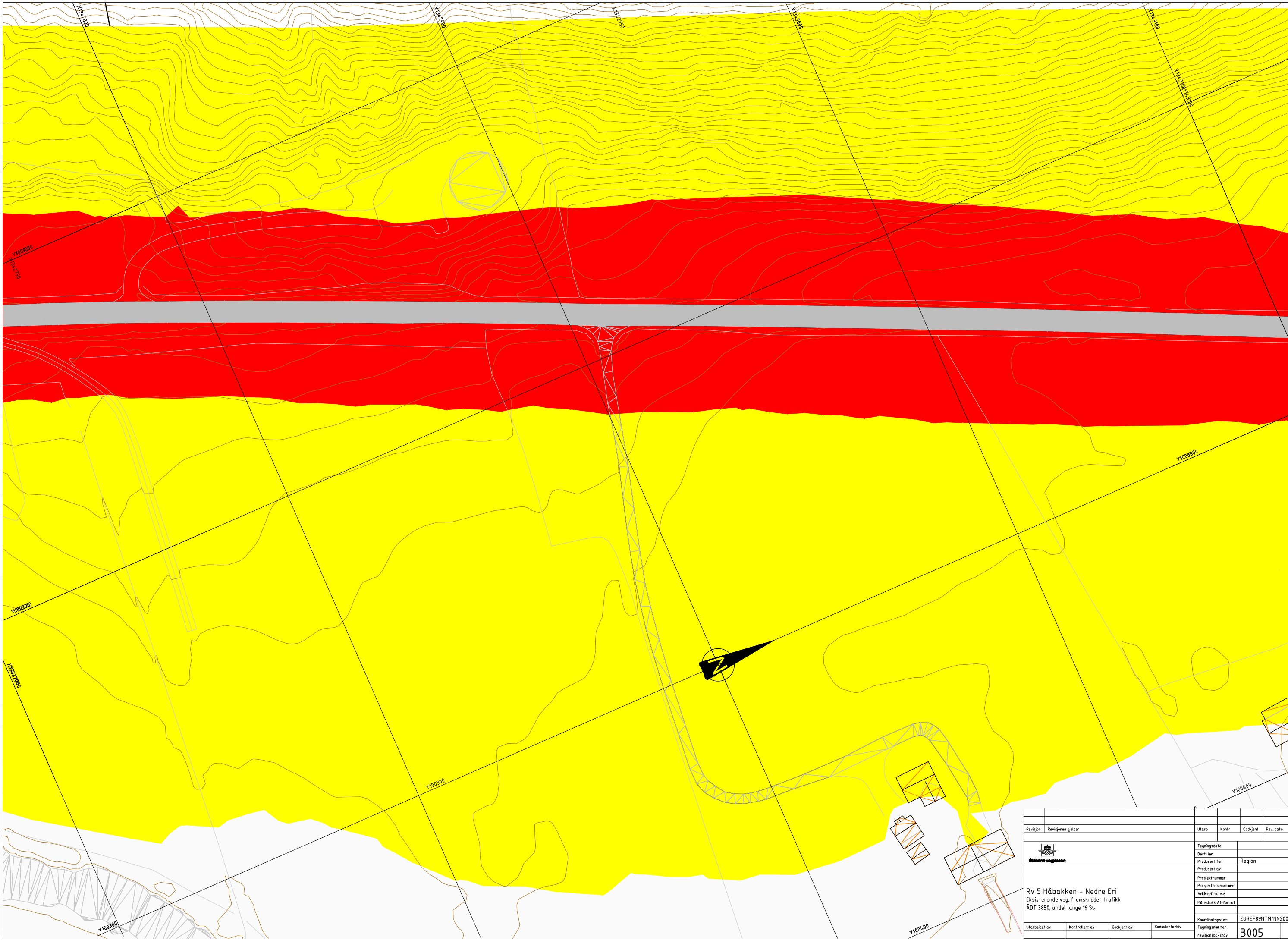
Revisjon	Revisjonen gjelder	Utarb	Kontr	Godkjent	Rev. date
		Tegningsdato			
Bestiller		Region			
Produsert av		Prosjektnummer			
Prosjektnummer		Arkivreferanse			
Arkivreferanse		Målestokk A1-format			
Målestokk A1-format		Koordinatsystem			
Koordinatsystem		EUREF89NTM/NN2000			
Utarbeidet av	Kontrollert av	Godkjent av	Konsulentarkiv		Tegningsnummer / revisjonsbokstav
					B003


Rv 5 Håbakken - Nedre Eri
 Eksisterende veg, fremskredet trafikk
 ÅDT 3850, andel lange 16 %



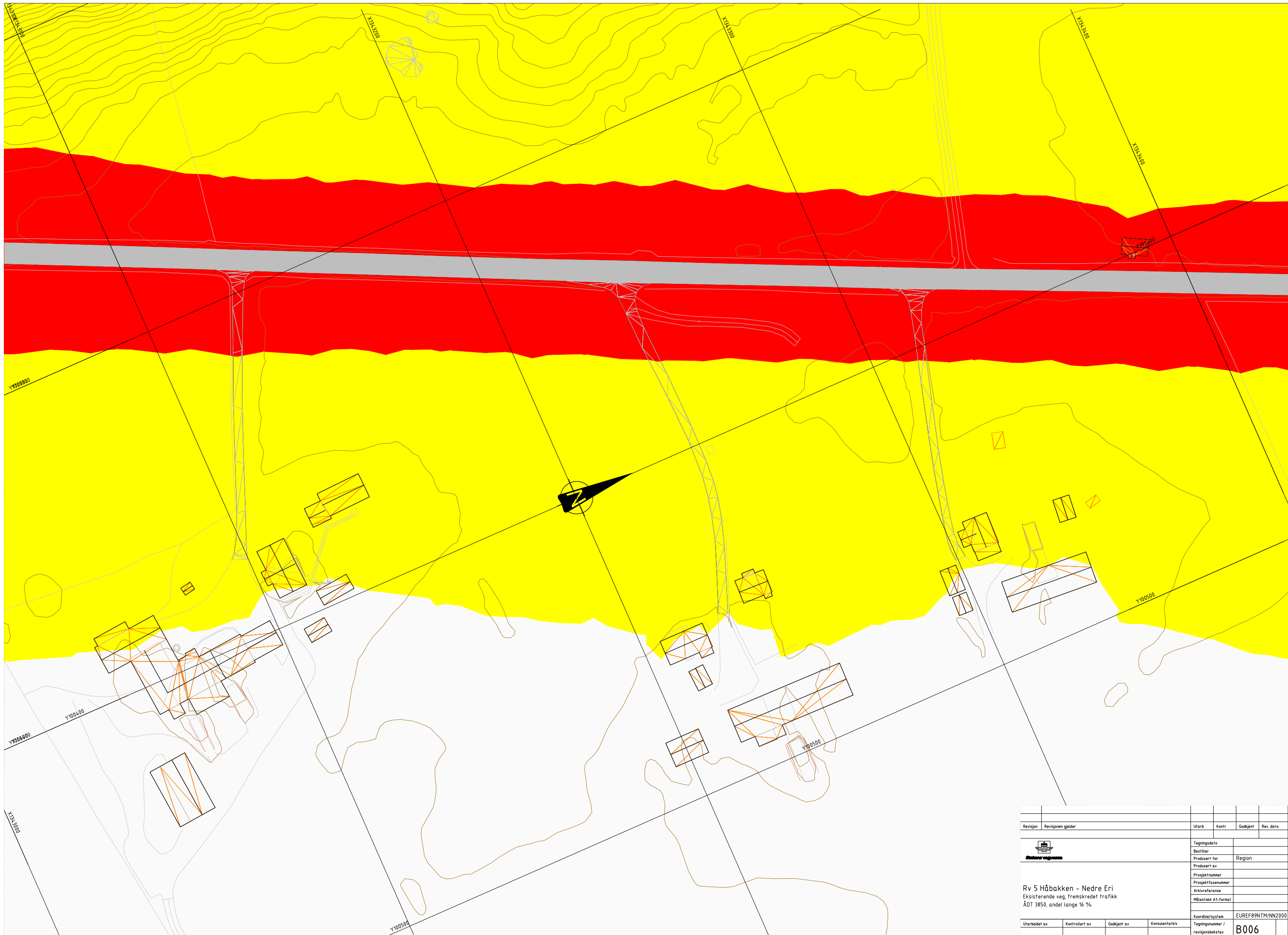
Revisjon	Revisjonen gjelder	Utarb	Kontr	Godkjent	Rev. date
		Tegningsdato			
		Bestiller			
		Prosjekt for			
		Region			
		Prosjekt av			
		Prosjektnummer			
		Prosjektfasenummer			
		Arkivreferanse			
		Målestokk A1-format			
		Koordinatsystem			
		EUREF89NTM/NN2000			
		Tegningsnummer /			
		revisjonsboksnavn			
		B004			


Rv 5 Håbakken - Nedre Eri
 Eksisterende veg, fremskredet trafikk
 ÅDT 3850, andel lange 16 %



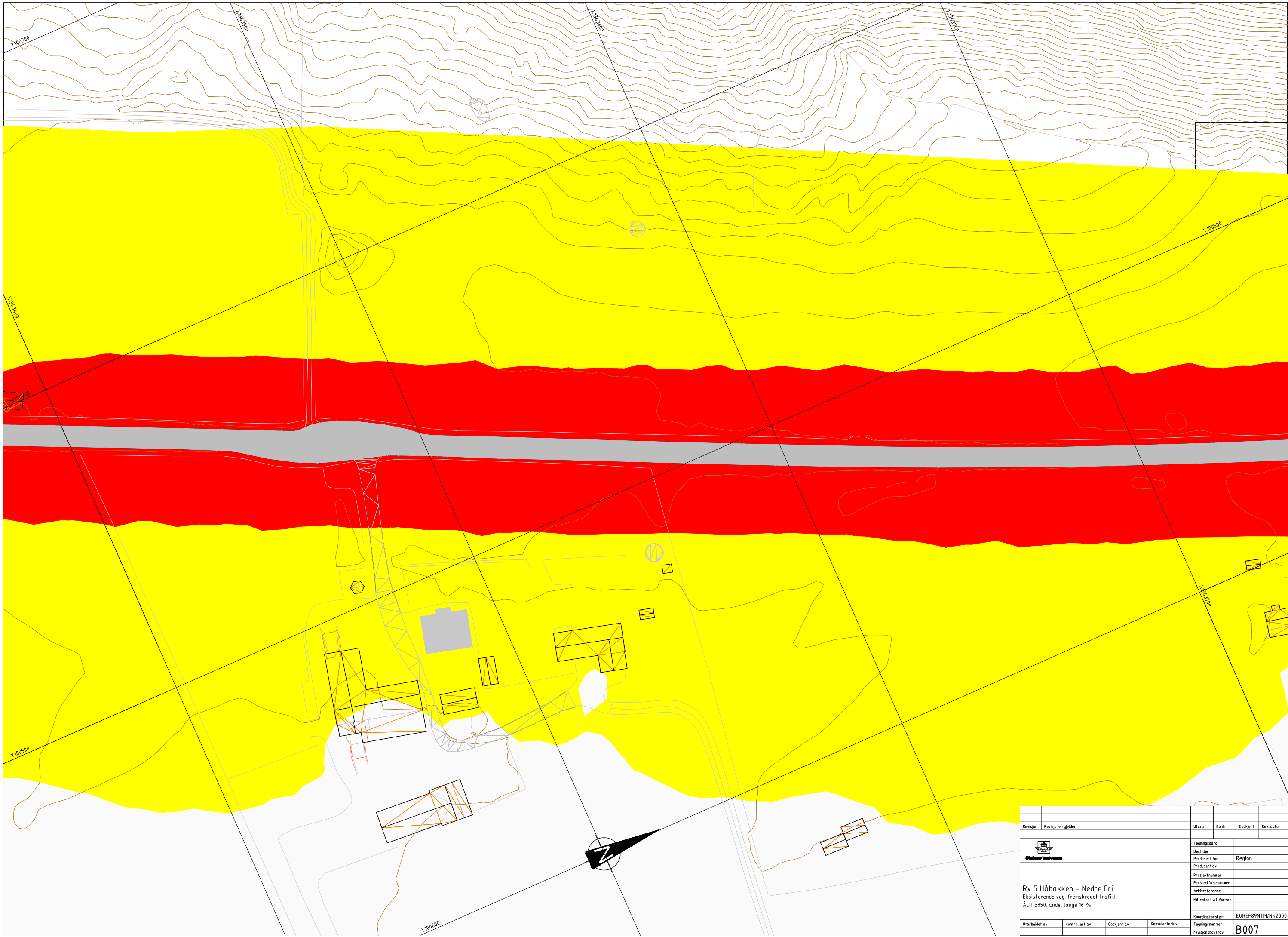
Revisjon	Revisjonen gjelder	Utarb	Kontr	Godkjent	Rev. date
		Tegningsdato			
Bestiller		Region			
Prosjekt av		Prosjektnummer			
Prosjektfase		Arkivreferanse			
Målestokk A1-format		Koordinatsystem			
Utarbeidet av		Kontrollert av		Godkjent av	
		Konsulentarkiv		Tegningsnummer / revisjonsbokstev	
				EUREF89NTM/NN2000	
				B005	


Rv 5 Håbakken - Nedre Eri
 Eksisterende veg, fremskredet trafikk
 ÅDT 3850, andel lange 16 %

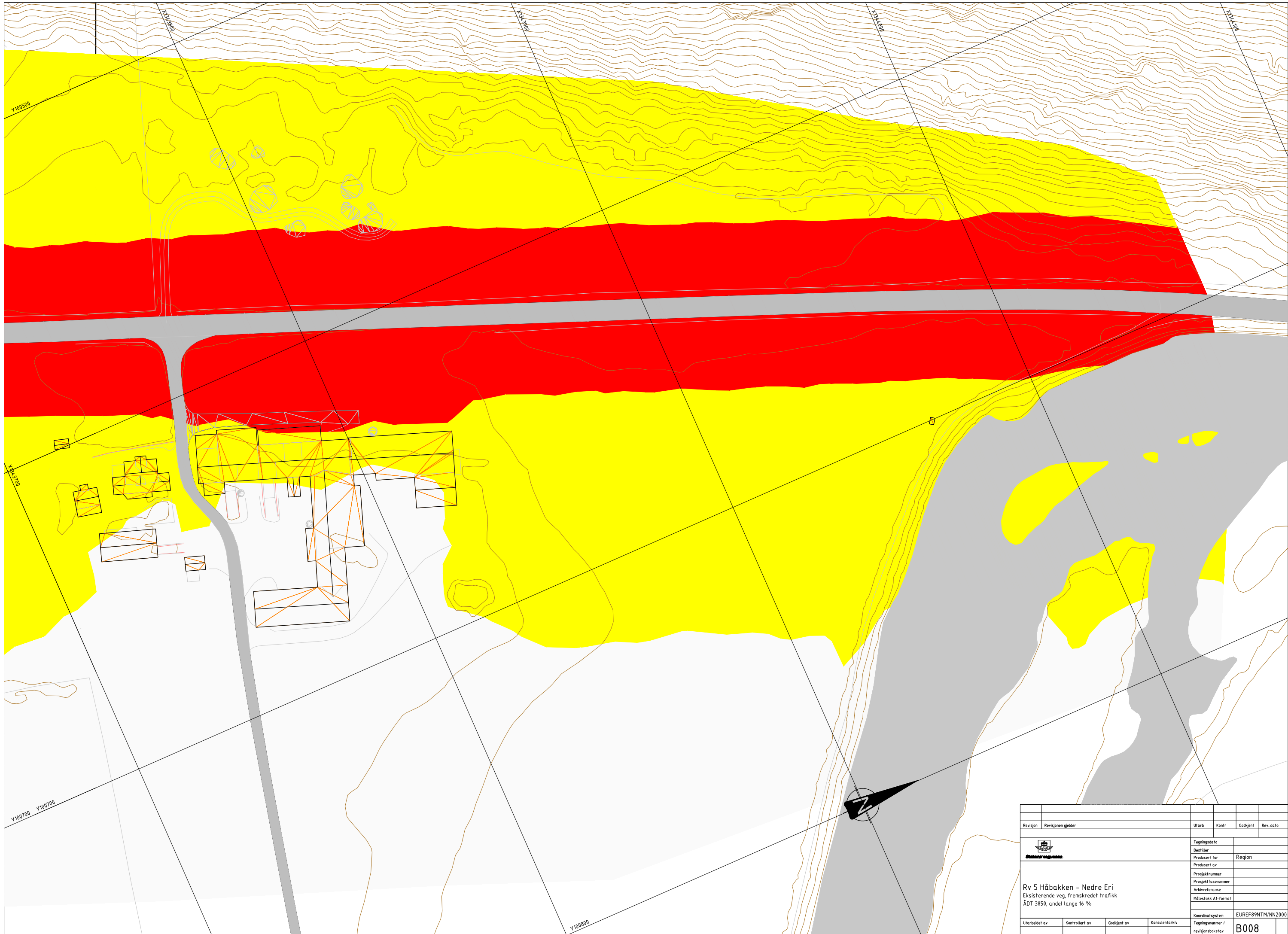



Revisjon	Revisjonen gjelder	Utarb	Kontr	Godkjent	Rev. date
		Tegningsdato			
		Bestiller			
		Prosjekt for			
		Region			
		Prosjekt av			
		Prosjektnummer			
		Prosjektfase nummer			
		Arkivreferanse			
		Målestokk A1-format			
		Koordinatsystem			
		EUREF89NTM/NN2000			
Utarbeidet av	Kontrollert av	Godkjent av	Konsulentarkiv	Tegningsnummer / revisjonsbokstav	
				B006	

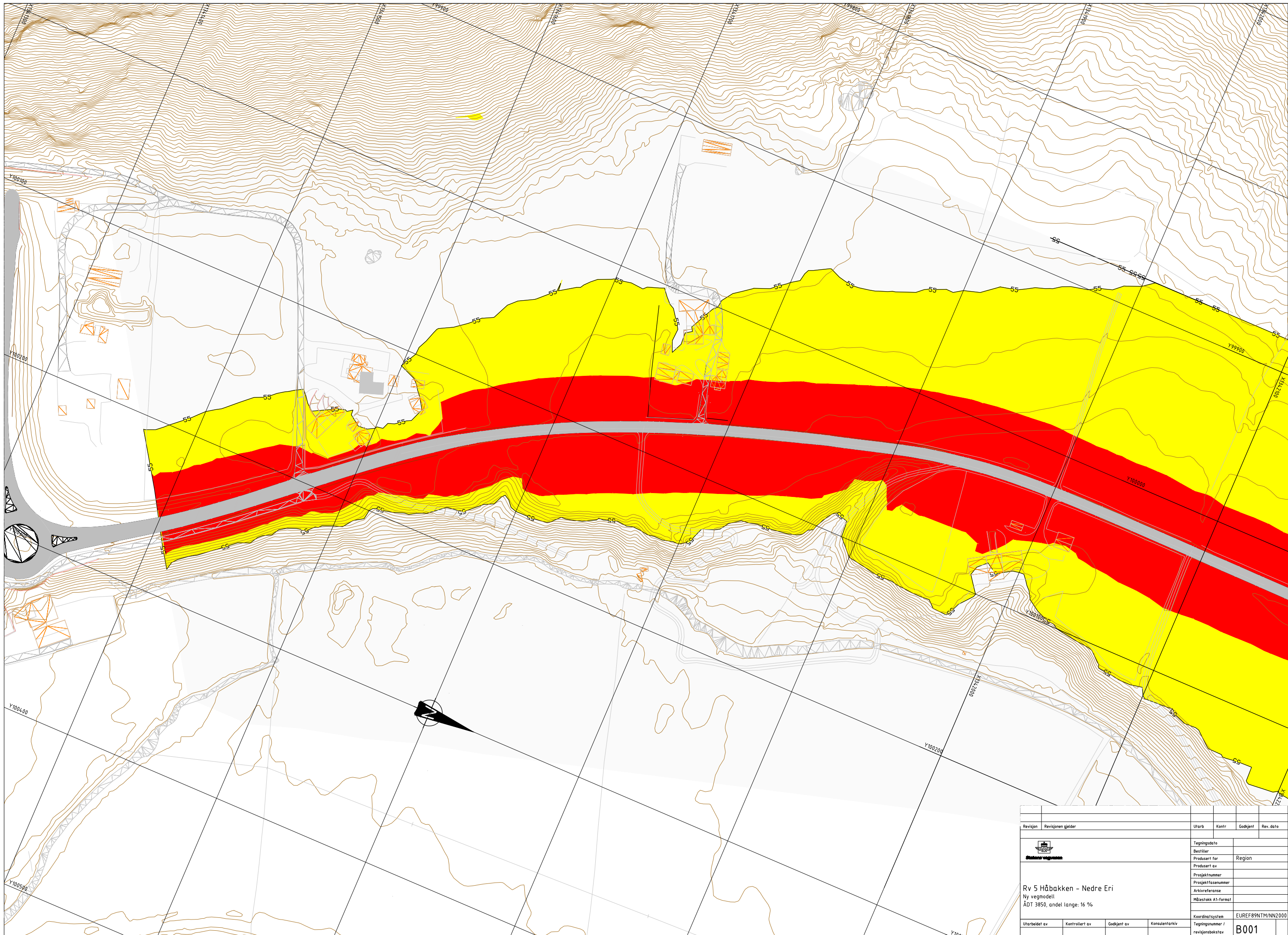
Rv 5 Håbakken - Nedre Eri
 Eksisterende veg, fremskredet trafikk
 ÅDT 3850, andel lange 16 %




Revisjon	Revisjonen gjelder	Utarb	Kontr	Godkjent	Rev. date
 Statens vegvesen		Tegningsdato Bestiller Prosjekt for Region			
Rv 5 Håbakken - Nedre Eri Eksisterende veg, fremskredet trafikk ÅDT 3850, andel lange 16 %		Prosjekt av Prosjektnummer Prosjektfase Arkivreferanse Målestokk A1-format			
Utarbeidet av Kontrollert av Godkjent av Konsulentarkiv		Koordinatsystem EUREF89NTM/NN2000 Tegningsnummer / revisjonsboksnummer B007			

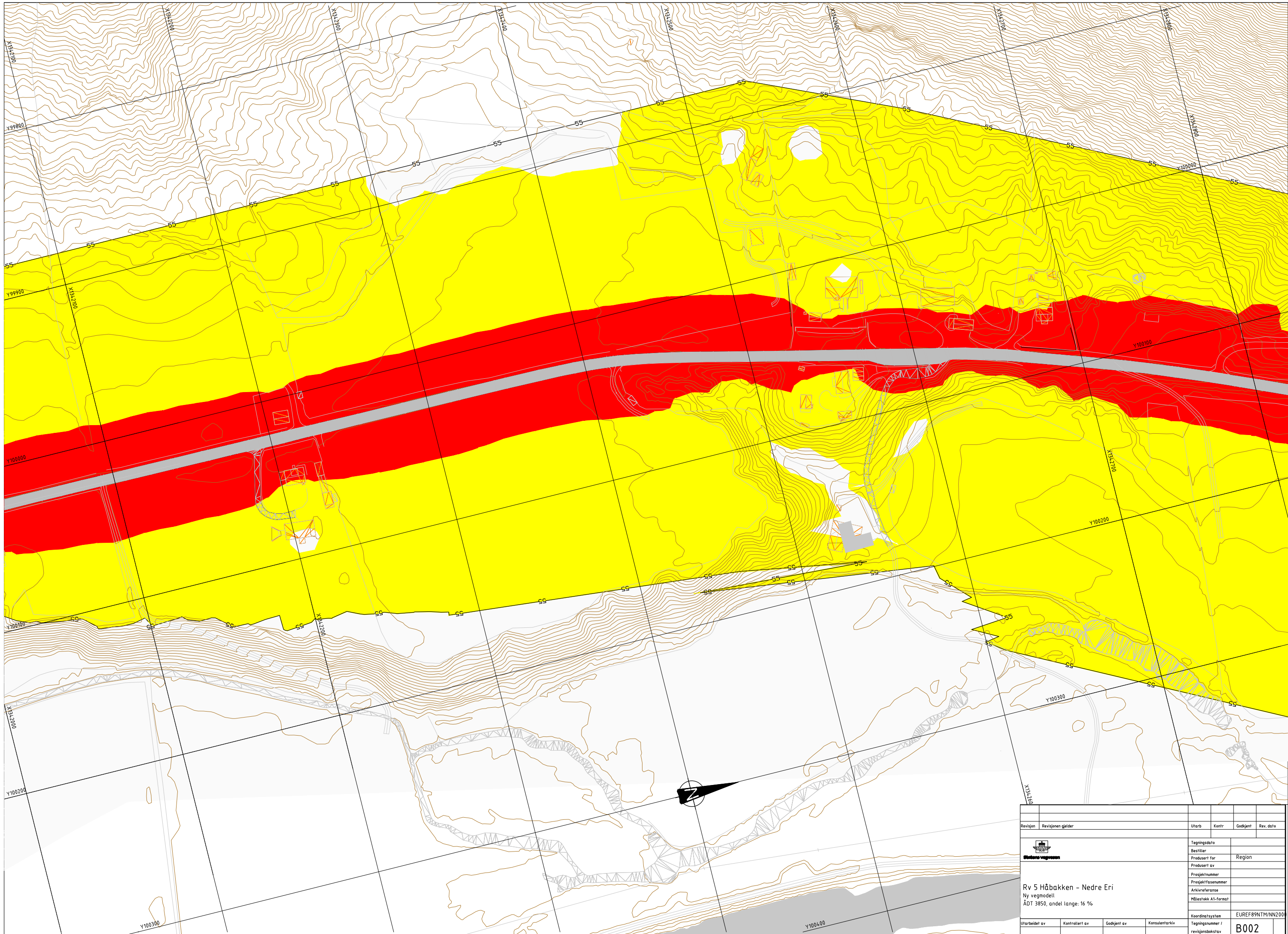



Revisjon	Revisjonen gjelder	Utarb	Kontr	Godkjent	Rev. date
 Statens vegvesen		Tegningsdato		Region	
Rv 5 Håbakken - Nedre Eri		Bestiller		Prosjektnummer	
Eksisterende veg, fremskredet trafikk		Produsert for		Prosjektfasennummer	
ÅDT 3850, andel lange 16 %		Prosjekt av		Arkivreferanse	
		Målestokk A1-format		Koordinatsystem	
		Utarbeidet av		EUREF89NTM/NN2000	
		Kontrollert av		Tegningsnummer /	
		Godkjent av		revisjonsbokstav	
		Konsulentarkiv		B008	

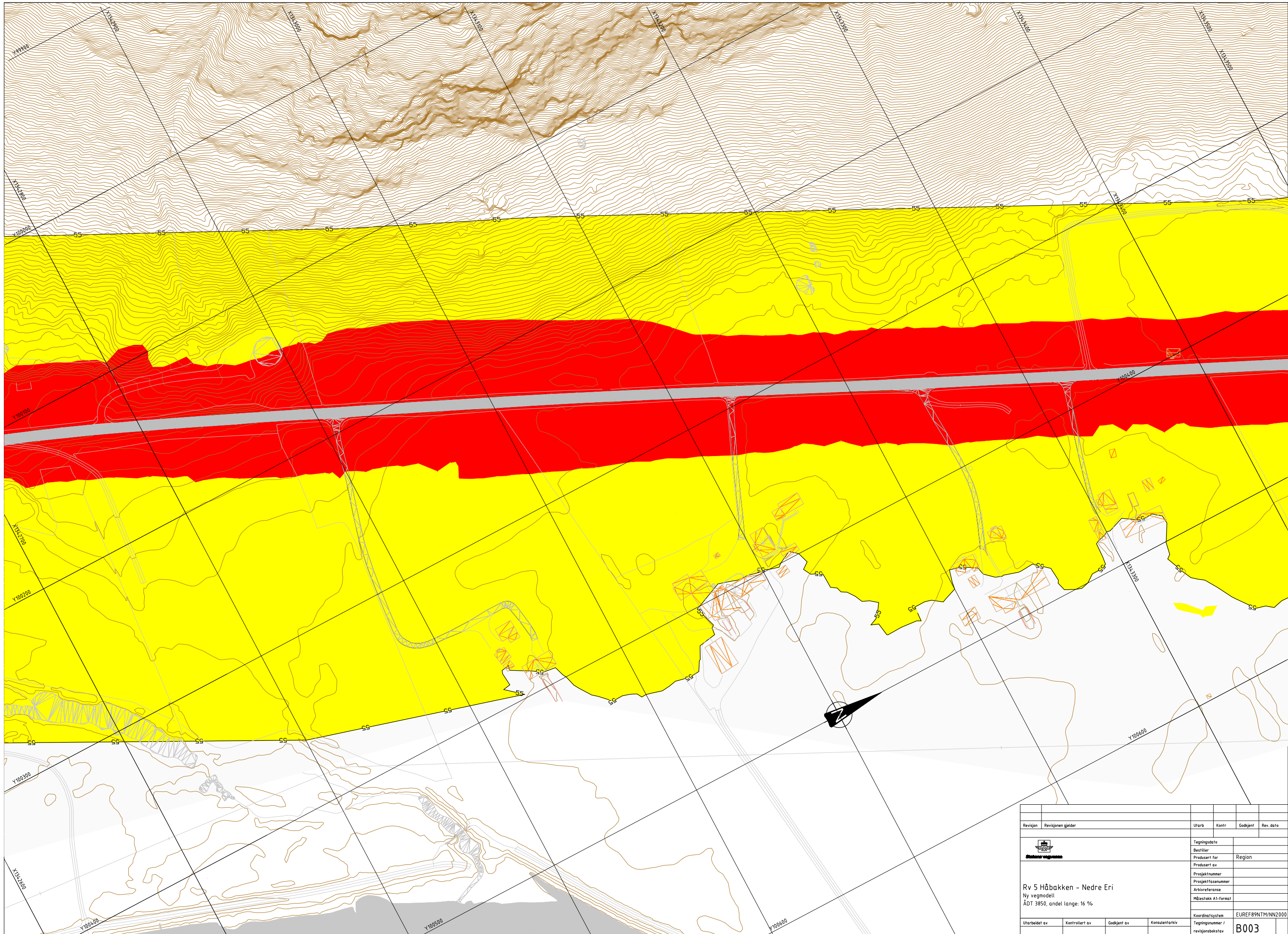



Revisjon	Revisjonen gjelder	Utarb	Kontr	Godkjent	Rev. date
 Statens vegvesen		Tegningsdato		Region	
Bestiller		Prosjekt nummer		Arkivreferanse	
Prosjekt fase		Målestokk A1-format		Koordinatsystem EUREF89NTM/NN200	
Utarbeidet av		Kontrollert av		Tegningsnummer / revisjonsboksnavn	
Godkjent av		Konsulentarkiv		B001	

Rv 5 Håbakken - Nedre Eri
 Ny vegmodell
 ÅDT 3850, andel lange: 16 %

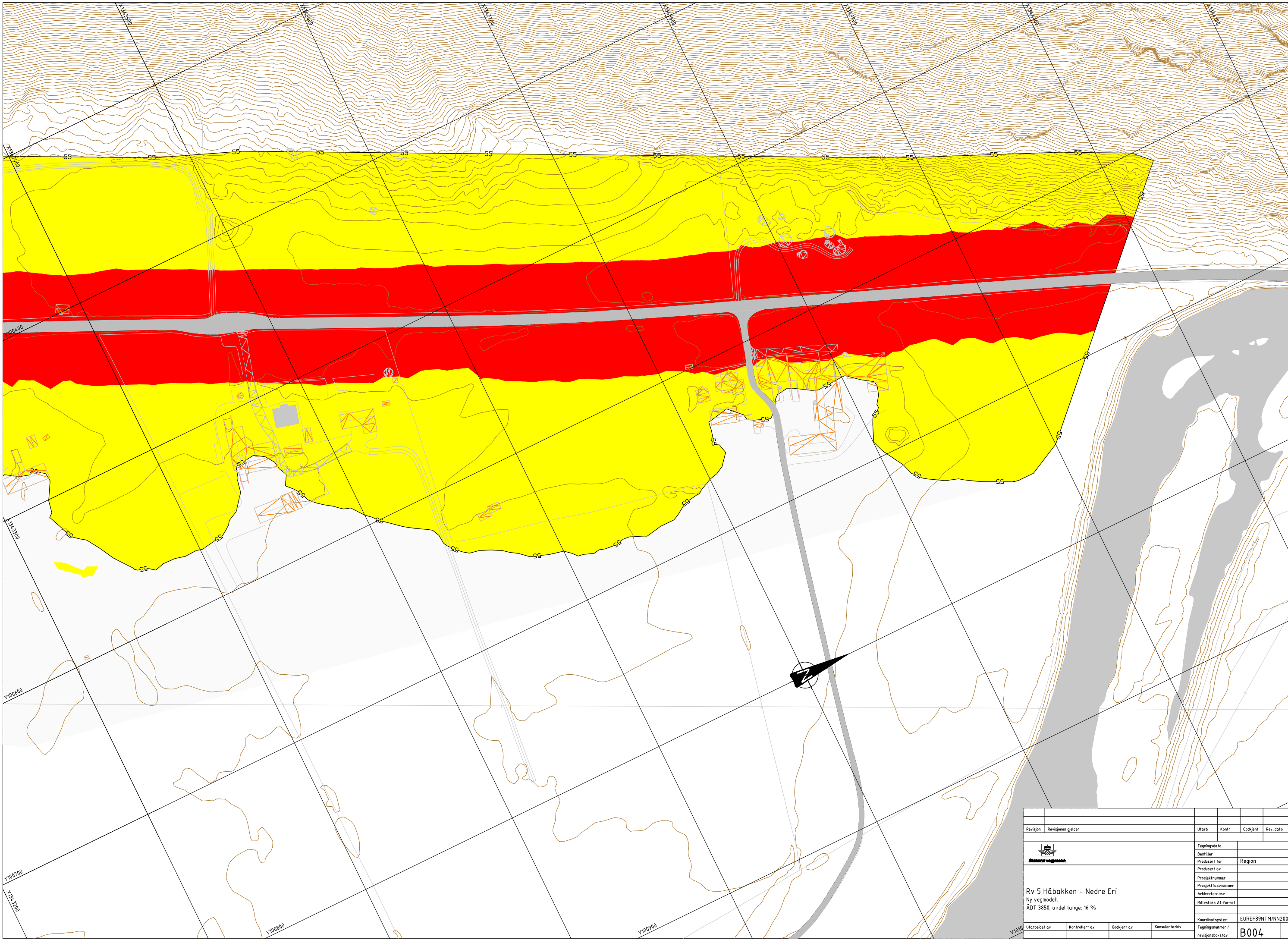



Revisjon	Revisjonen gjelder	Uttarb	Kontr	Godkjent	Rev. dato
 Statens vegvesen		Tegningsdato			
		Bestiller		Region	
		Prosjekt for			
		Prosjekt av			
		Prosjektnummer			
Prosjektfasennummer					
Arkivreferanse					
Målestokk A1-format					
Koordinatsystem		EUREF89NTM/NN200			
Utarbeid av	Kontrollert av	Godkjent av	Konsulentarkiv	Tegningsnummer / revisjonsboksnavn	B002



Revisjon	Revisjonen gjelder	Utarb	Kontr	Godkjent	Rev. date
		Tegningsdato			
		Bestiller			
		Prosjekt for			
		Region			
		Prosjekt av			
		Prosjektnummer			
		Prosjektfasennummer			
		Arkivreferanse			
		Målestokk A1-format			
		Koordinatsystem			
		EUREF89NTM/NN2000			
Utarbeidet av	Kontrollert av	Godkjent av	Konsulentarkiv		
		Tegningsnummer /		revisjonsbokstav	
				B003	

Rv 5 Håbakken - Nedre Eri
 Ny vegmodell
 ÅDT 3850, andel lange: 16 %



Revisjon	Revisjonen gjelder	Utarb	Kontr	Godkjent	Rev. date
		Tegningsdato			
Bestiller		Region			
Produsert av		Prosjektnummer			
Prosjektnummer		Arkivreferanse			
Målestokk A1-format		Koordinatsystem			
EUREF89NTM/NN2000		Tegningsnummer /			
revisjonsbokstav		B004			
Utarbeidet av	Kontrollert av	Godkjent av	Konsulentarkiv		

Y1010



Statens vegvesen
Region vest
Ressursavdelinga
Postboks 43 6861 LEIKANGER
Tlf: (+47) 22073000
firmapost-vest@vegvesen.no

vegvesen.no

Trygt fram sammen